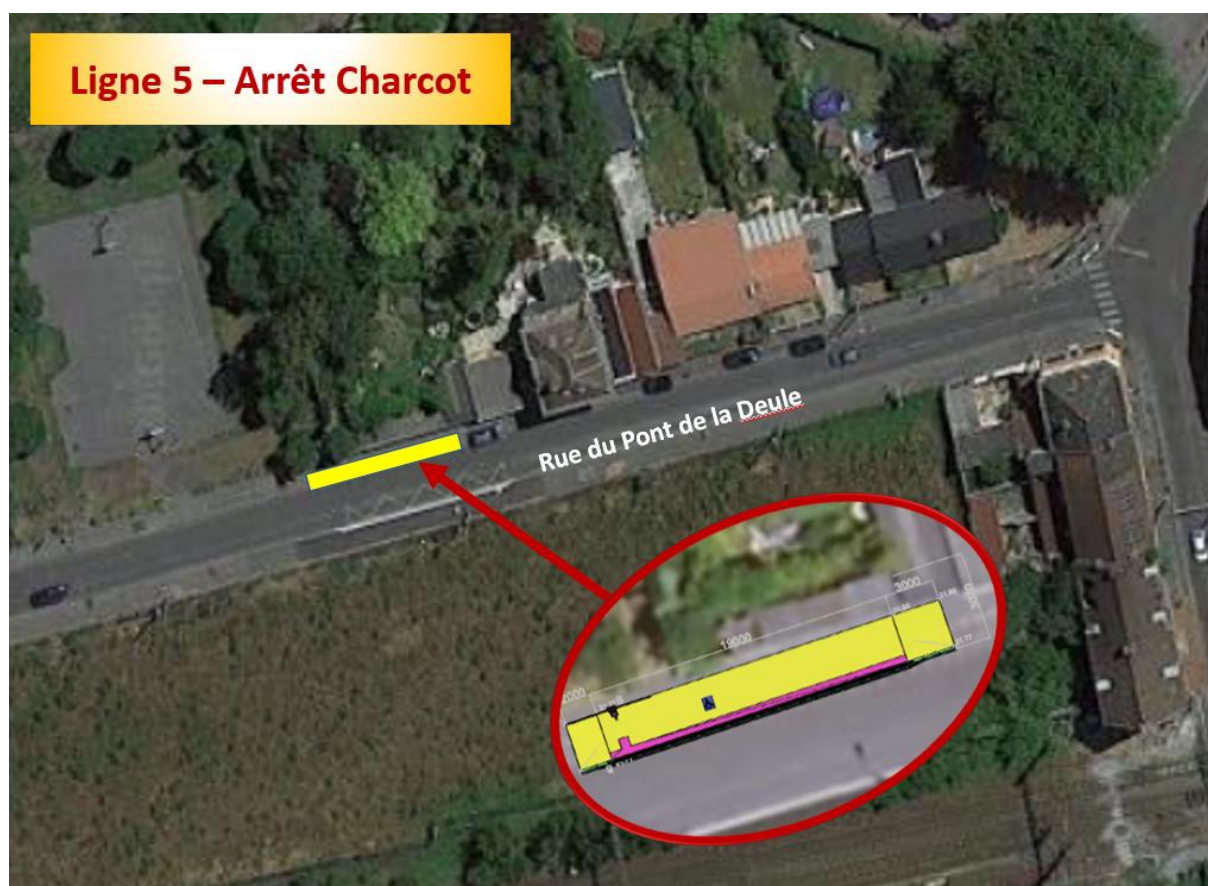


Infos' Travaux

DOUAI – Rue du Pont de la Deule

Le Syndicat Mixte des Transports du Douaisis a entrepris la mise en accessibilité des quais du réseau évéole aux personnes à mobilité réduite (PMR).

C'est dans ce cadre que l'Entreprise BALESTRA interviendra dans votre rue afin de procéder aux aménagements de l'arrêt Charcot **conformément au plan ci-dessous :**



Démarrage des travaux : Lundi 5 octobre 2020
pour une durée d'environ 1 semaine.

Nous mettons tout en œuvre pour limiter les éventuels désagréments.

Merci de votre compréhension.